

PLSDOC®

Technische Anlagendokumentation



PLSDOC® ist ein prozessleitsystemunabhängiges Dokumentations-, Betreuungs- und Projektierungssystem für Industrieanlagen in den Bereichen Chemie, Pharmazie, Kraftwerke, Klärwerke und Petrochemie

Anlagenbetreiber kennen das Problem nur zu gut: Parameter- oder Grenzwertänderungen, die manuell erfasst und dokumentiert werden, sind nicht selten fehlerhaft bzw. werden bei der Erfassung per Hand nicht korrekt oder gar nicht übernommen. Anlagendokumentationen in Papierform werden häufig mehrfach abgelegt und an verschiedenen Orten aufbewahrt – die Dokumentenpflege und -recherche gestaltet sich zeitintensiv.

PLSDOC® gleicht die Anlagendokumentation in Echtzeit mit den aktuellen Parametern, z. B. Grenzwerten, Regelparametern, Verriegelungsinformationen und Schrittketten des Prozessleitsystems, ab und stellt diese zentral bereit.



Ausführliche Informationen unter: www.imes-solutions.de/anlagendokumentation



CORE-Features



Funktionen

- Aktualisierung der PLS-Anlagendokumentation in Echtzeit
- Verfügbarkeit in der IT-Welt und in SCADA-Systemen
- Rückdokumentation bestehender Systeme
- Dokumentation des Anlagen-Lifecycle
- SFC-/CFC-Designer
- Lasten- und Pflichtenheftfunktion, Bereitstellung betriebsrelevanter Dokumente
- Konfiguration und Aktualisierung von Langzeitarchivsystemen, z. B. Aspentech IP21, OSI-Soft, Plant Historian PDA

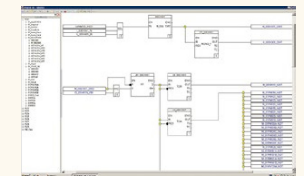
Technologien

- Zentrale, datenbankbasierte Anlagendokumentation
- Referenzen auf andere Prozessvariablen mit Hyperlinks direkt aufrufbar
- PLS-Kopplung für Siemens Simatic PCS7 / S7 WinCC sowie Anbindung beliebiger Leitsysteme/Steuerungen über OPC
- Redundante Serveranbindung
- Unternehmensweite Lösung



Module

PLSDOC® RE	PLSDOC® CFC/CFC-D	PLSDOC® SFC/SFC-D	PLSDOC® MC	PLSDOC® PI
Anlagenrückdokumentation (Reverse Engineering)	Rückdokumentation in CFC-Darstellung/Editieren von CFCs	Rückdokumentieren und Designen von SFCs	Massenkonfigurations-Modul	Konfiguration/Aktualisierung von Langzeitarchivsystemen
Nutzen				
<ul style="list-style-type: none"> ▪ Sicherung des Anlagen-Knowhows ▪ Autom. Erfassung von Änderungen ▪ Papierlose Dokumentation/ Rückdokumentation bestehender PLS-/SPS-Systeme 	<ul style="list-style-type: none"> ▪ Automatisierte Anlagendokumentation in CFC-Darstellung ▪ Transparenz durch Revisionsverwaltung 	<ul style="list-style-type: none"> ▪ Komfortables Designwerkzeug für Schrittketten ▪ Transparenz und Kostenreduzierung 	<ul style="list-style-type: none"> ▪ Kürzere Projektierungsphasen ▪ Standardisierte und effiziente Projektierung 	<ul style="list-style-type: none"> ▪ Automatische Erzeugung der Konfigurationsdateien
Reduzierung von Fehlerquellen und Vermeidung von Mehrfachbearbeitung				
Funktionen				
<ul style="list-style-type: none"> ▪ Schnittstelle zwischen Anlagendokumentation und Prozessleitsystemtechnik ▪ Änderungen werden in der PLS-/SPS-Welt in Echtzeit dokumentiert 	<ul style="list-style-type: none"> ▪ Rückdokumentation von Prozessleitsystemen in CFC-Darstellung ▪ Designen und Bearbeiten von Funktionsplänen ▪ Vergleichen von CFC-Versionsständen 	<ul style="list-style-type: none"> ▪ Automatisierte Schrittkettenrückdokumentation ▪ HTML-Darstellung mit Schrittketten-Struktur, -Aktionen und -Transitionen ▪ Intuitives, einfaches Designen von neuen Schrittketten 	<ul style="list-style-type: none"> ▪ Typicalbasierte Funktionsplangenerierung ▪ Datenimport von Planungs- und Prozessleitsystemen ▪ Konfiguration von Importfiles 	<ul style="list-style-type: none"> ▪ Generierung von fehlenden PI-Tags bzw. nachträgliche Änderung von PI-Tags ▪ Berichtsvorschau der exportierten Tags ▪ Transfer der PI-Tags in Langzeitarchivsysteme



Dokumentation in Echtzeit – Sicherheit durch Dokumentation – Softwarekonfiguration fast geschenkt

imes Solutions

MES-Lösungen

Anlagendokumentation

Dienstleistungen