

iScan Glaslisten-Management – Digitale Checklisten in der Lebensmittelindustrie

Für eine einfache, zuverlässige und sichere Kontrolle

Gesetzliche Vorgaben

Die Führung des Glaskatasters nach ISO 22000 ist für Unternehmen der Lebensmittel- und Getränkebranche verpflichtend. Die Einhaltung dieser Norm – durch Abhaken und Ausfüllen verschiedener Listen mit einer unübersichtlichen Menge an Einträgen für Glas- und Hartplastikteile – bringt einen erheblichen organisatorischen, personellen und zeitlichen Aufwand mit sich, ohne die Garantie, dass der Prüfvorgang ordnungsgemäß erledigt wird.

Einfache, zuverlässige und sichere Kontrolle – mit mobilen Endgeräten

Sicherheit und Arbeiterleichterung bietet der Einsatz eines Scanner-gestützten Kontrollsystems. Die lückenlose zyklische Kontrolle wird nachweislich gewährleistet. Fehlerhafte Teile werden dokumentiert und unverzüglich als „zu erledigende Aufgabe“ an die Instandhaltung gemeldet. Es entsteht ein Workflow, der die Kommunikation zwischen Qualitätsmanagement, Instandhaltung und auch anderen Abteilungen nachhaltig optimiert.

Die Vorteile

- Jedes einzelne Equipment-, Glas- und Hartplastikteil wird nachweislich auf Unversehrtheit und Vollständigkeit geprüft (Kontrollpflicht).
- Alle Dokumente/Listen sind digital und jederzeit abrufbar (Aufbewahrung).
- Die Kommunikation zwischen Prüfern und anderen Abteilungen findet bei Vorliegen fehlerhafter Teile sofort statt (Fehlerbehebung).
- Alle Daten/Prüfergebnisse werden genauestens dokumentiert und stehen auch anderen Abteilungen als Kontrollinstrument zur Verfügung.
- Der zeitliche und personelle Aufwand für Auditvorbereitungen wird reduziert. Die Ergebnisse können den Kunden jederzeit vorgelegt werden.

Auf einen Blick

Papiergestützte Kontrollen sind fehleranfällig und können unvollständig sein. Die digitale Lösung macht die Umsetzung der Vorschriften nach ISO 22000 einfacher und gleichzeitig sicherer. Die Dokumentation erfolgt digital, ist auswertbar und jederzeit zentral verfügbar.



ISO 22000 als Chance

Die Führung des Glaskatasters nach ISO 22000 muss nicht nur lästige Pflicht sein. Mit der richtigen Umsetzung bietet sie unbegrenzte Potenzial für den kontinuierlichen Verbesserungsprozess (KVP) im Unternehmen.

Kontakt:

iMes Solutions GmbH

Mario Schachinger

Leitung Strategisches Marketing

Tel.: 08677 961824

Fax: 08677 961827

E-Mail: mario.schachinger@imes-solutions.com

www.imes-solutions.com



Digitalisierungslösungen



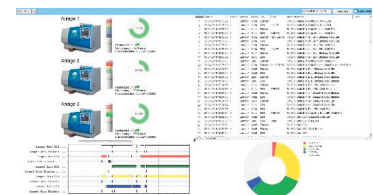
Die iMes Solutions GmbH bietet ihre Scannerlösungen mit unterschiedlichen Schwerpunkten an.

Das **iScan Warehouse Management System** ist ein zentrales System zur Erfassung und Verwaltung von Lagerdaten. Es zeichnet sich durch die einfache Bedienung, die hohe Transparenz der Warenbewegungen, Chargennachvollziehbarkeit und die direkte ERP-Anbindung aus.

Das **iScan Produktionsdatenmanagement** unterstützt die Produktion vom Wareneinsatz bis zur Abfüllung/Fertigung und Verpackung des Endprodukts. Verbräuche, Ausschüsse und alle weiteren produktionsrelevanten Daten werden systematisch erfasst und dokumentiert.

Der **Mobile Client für SAP® ERP** schließlich ermöglicht die einfache und sichere Datenübertragung speziell für SAP – mithilfe von Tablet, Smartphone, Windows Client oder Scanner, ohne eigenen SAP-Zugang für den jeweilige Nutzer.

Mit **Simple Connect** bietet die iMes Solutions eine zuverlässige, zentrale und skalierbare Softwarelösung zur Anbindung, Erfassung und Visualisierung Ihrer gesamten Produktionsprozesse aus unterschiedlichen Maschinen und Komponenten aus der Fertigungs- und Automatisierungsebene.



iMes Solutions GmbH

Mario Schachinger

Leitung Strategisches Marketing

Telefon: +498677961824

Telefax: +498677961827

Homepage: <http://www.imes-solutions.com/>

E-Mail: mario.schachinger@imes-solutions.com